

Profiel

Het Ingeborg Douwes Centrum is gespecialiseerd in psycho-oncologie. Wij zijn er voor mensen met kanker en voor hun partner, kinderen, familieleden en directe naasten. Het centrum helpt deze mensen in alle stadia van het ziekteproces bij psychische problemen die het leven met en na kanker kunnen geven in de vorm van individuele behandelingen, groepsbehandelingen, themabijeenkomsten en voorlichting.

Onze zorgverleners zijn experts. Onze zorg is niet protocollair maar op maat voor de patiënt. Wij staan mensen bij door ze te helpen zichzelf te hervinden in een nieuwe werkelijkheid en ze in al hun rollen in het leven te leren daarmee om te gaan. Mensen voelen zich veilig bij ons, vaak nadat lang in een zeer stressvolle en traumatische situatie zijn geweest.

Ons aanbod is actueel en bewezen. Wij streven naar continue verbetering van onze zorg. Om die reden participeren we in onderzoeks- en innovatieprojecten. Om deskundigheid over psycho-oncologie te vergroten, verzorgen wij trainingen voor artsen, verpleegkundigen en verzorgenden en leiden wij mensen op tot experts in de psycho-oncologie. We spannen ons ook in om artsen, verpleegkundigen en andere betrokken partijen van het belang van onze zorg te doordringen.

Wij vinden dat psychische zorg bij kanker vanaf diagnose een integraal onderdeel moet vormen van de totale zorg en laagdrempelig toegankelijk moet zijn, zowel voor patiënt als zijn/haar naasten. In deze overtuiging liggen ook onze wortels: ons centrum is vernoemd naar Ingeborg Douwes. Deze ambitieuze vrouw en moeder van drie kinderen overleed op 38-jarige leeftijd aan de gevolgen van borstkanker. Zij zette zich in om psychosociale zorg vanzelfsprekend en toegankelijk te maken voor iedereen die met kanker te maken krijgt. Dat is, naast het bieden van de best mogelijke zorg, ook ons doel.

Het Ingeborg Douwes Centrum is opgericht in 2002. Het centrum is gelieerd aan OLVG. We richten ons geografisch op Amsterdam en omstreken.

Onze pijlers

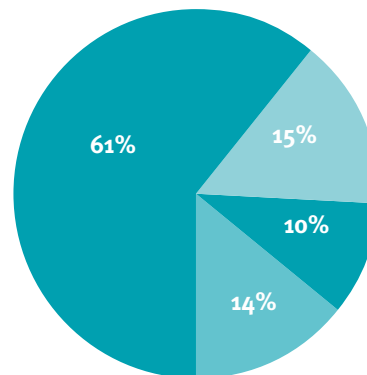
Zorg de beste zorg voor onze cliënten

Onderwijs aan zorgprofessionals voor betere patiëntenzorg en meer bewustwording

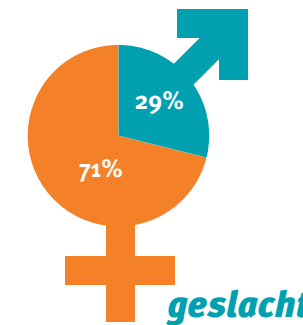
Onderzoek en innovatie om continu onze zorg te verbeteren

Organisatie optimaal ingericht voor ons werk en onze visie

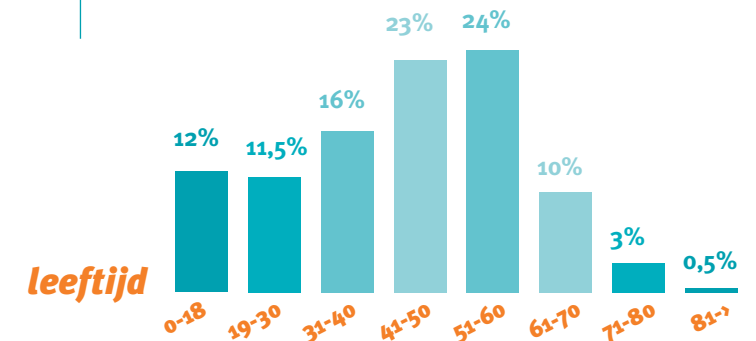
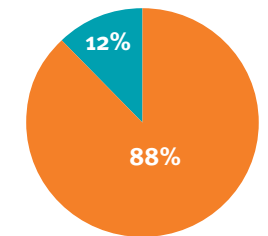
688 cliënten in behandeling



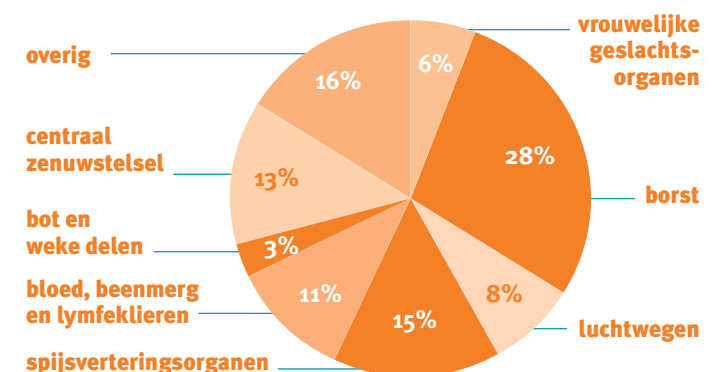
61% met diagnose kanker
15% partner
10% nabestaande
14% kind of naaste van
48% in palliatieve fase



volwassen / kind



type kanker



Thema's en vragen cliënten

Bij diagnose en tijdens medische behandeling

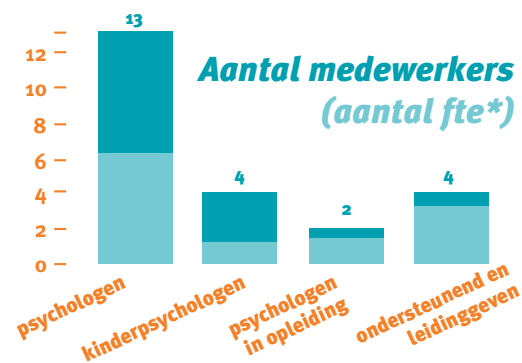
- Omgaan met acute stress
- Kunnen volhouden van de behandeling
- Balans vinden tussen hoop en wanhoop

Na de medische behandeling

- Verwerken van wat is gebeurd
- Aanvaarden en hervinden van vertrouwen
- Heroriëntatie en zingeving
- Problemen in het gezin

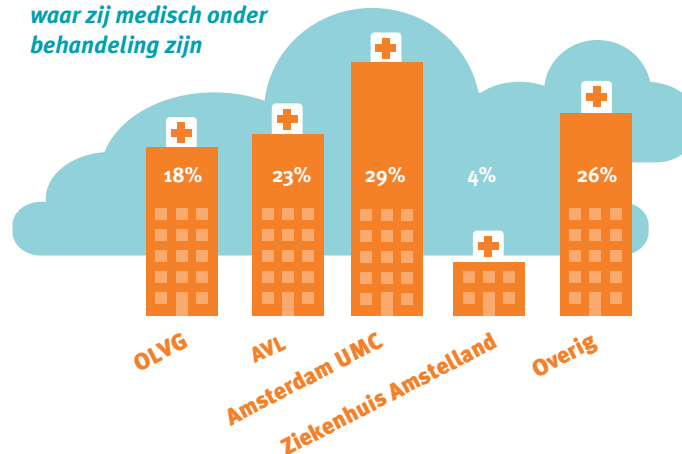
Palliatieve fase

- Zingeving en acceptatie
- Vraagstukken bij langdurige palliatieve fase
- Afscheid nemen
- Rouwverwerking

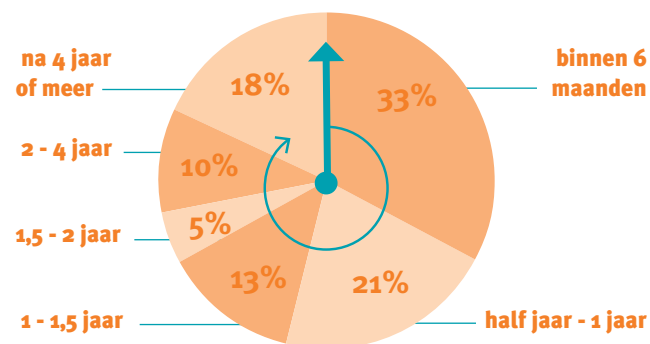


* Bij ons centrum werken veel psychologen parttime. Dit heeft te maken met de mentale belasting van het werk en onze uitgangspunten over (zelf)zorg: je kan alleen maar goed voor een ander zorgen als je goed voor jezelf zorgt.

Cliënten naar ziekenhuis waar zij medisch onder behandeling zijn



Tijd tussen diagnose en de aanmelding bij ons centrum



Rapportcijfer voor onze zorg



Terugblik

Zorg

- Preventieve zorg rond kanker in het gezin
- Realisatie van schriftelijke psycho-educatie voor cliënten en hun naasten
- Trauma-opvang van onder andere IC-medewerkers in OLVG tijdens coronacrisis
- Online programma voor rouwverwerking
- Deelname aan netwerken: landelijke Taskforce Cancer Survivorship, landelijk overleg paramedische en psychosociale zorg (LOPPSOZ), palliatief netwerk Amsterdam Diemen, Inloophuizen Noord-Holland, rouwplatform Amsterdam

Onderwijs

- Scholing Zingevinggerichte psychotherapie
- Workshops en trainingen Zelfzorg voor zorgprofessionals in diverse ziekenhuizen
- Kennissessies voor artsen en verpleegkundigen over kanker in het gezin
- Intern opleidingsplan voor psychologen ontwikkeld met NVPO-keurmerk
- Vier psychologen intern in opleiding tot oncologisch gz-psycholoog
- Twee psychologen in opleiding tot gz-psycholoog

Onderzoek en innovatie

- Pilot Aanpassingsstoornis om psychologische zorg bij kanker toegankelijker te maken
- Evaluatie van zorg – evaluatieonderzoek naar behoefte van oud-cliënten in samenwerking met prof. dr. Verdonck, VUmc
- CALM studie – onderzoek naar een kortdurende psychotherapeutische interventie voor mensen in de palliatieve fase – in samenwerking met prof. dr. van de Poll, AVL
- Adjust studie – prevalentieonderzoek naar de Aanpassingsstoornis en effectiviteit van de psychologische behandeling is samenwerking met prof. dr. Verdonck, VUmc en prof. dr. Prins, Radboudumc
- Participatie in maandelijkse onderzoeks- en onderwijsbijeenkomst Centrum voor Kwaliteit van Leven AVL

Organisatie

- Werkgroep voor de invoering van het zorgprestatie model
- Beeldbelangrijke met een beveiligde verbinding in verband met corona