

## Profiel

Het Ingeborg Douwes Centrum is gespecialiseerd in psycho-oncologie. Wij zijn er voor mensen met kanker en voor hun partner, kinderen, familieleden en directe naasten. Het centrum helpt deze mensen in alle stadia van het ziekteproces bij psychische problemen die het leven met en na kanker kunnen geven in de vorm van individuele behandelingen, groepsbehandelingen, themabijeenkomsten en voorlichting.

Onze zorgverleners zijn experts. Onze zorg is niet protocollair maar op maat voor de patiënt. Wij staan mensen bij door ze te helpen zichzelf te hervinden in een nieuwe werkelijkheid en ze in al hun rollen in het leven te leren daarmee om te gaan. Mensen voelen zich veilig bij ons, vaak nadat lang in een zeer stressvolle en traumatische situatie zijn geweest.

Ons aanbod is actueel en bewezen. Wij streven naar continue verbetering van onze zorg. Om die reden participeren we in onderzoeks- en innovatieprojecten. Om deskundigheid over psycho-oncologie te vergroten, verzorgen wij trainingen voor artsen, verpleegkundigen en verzorgenden en leiden wij mensen op tot experts in de psycho-oncologie. We spannen ons ook in om artsen, verpleegkundigen en andere betrokken partijen van het belang van onze zorg te doordringen.

Wij vinden dat psychische zorg bij kanker vanaf diagnose een integraal onderdeel moet vormen van de totale zorg en laagdrempelig toegankelijk moet zijn, zowel voor patiënt als zijn/haar naasten. In deze overtuiging liggen ook onze wortels: ons centrum is vernoemd naar Ingeborg Douwes. Deze ambitieuze vrouw en moeder van drie kinderen overleed op 38-jarige leeftijd aan de gevolgen van borstkanker. Zij zette zich in om psychosociale zorg vanzelfsprekend en toegankelijk te maken voor iedereen die met kanker te maken krijgt. Dat is, naast het bieden van de best mogelijke zorg, ook ons doel.

Het Ingeborg Douwes Centrum is opgericht in 2002. Het centrum is gelieerd aan OLVG. We richten ons geografisch op Amsterdam en omstreken.

## Onze pijlers

**Zorg** de beste zorg voor onze cliënten

**Onderwijs** aan zorgprofessionals voor betere patiëntenzorg en meer bewustwording

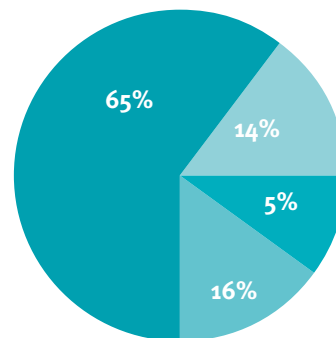
**Onderzoek en innovatie** om continu onze zorg te verbeteren

**Organisatie** optimaal ingericht voor ons werk en onze visie

## Missie

Ons doel is op termijn te ontwikkelen naar een (groot-)Amsterdams centrum, gespecialiseerd in psychische en psychosociale zorg voor patiënten (en hun naasten) met ernstige somatische aandoeningen, waaronder kanker. Deze mensen kunnen vanaf het moment van diagnose bij ons terecht en ontvangen zorg die zich richt op de hele mens: lichaam, hoofd en hart.

**663 cliënten in behandeling**



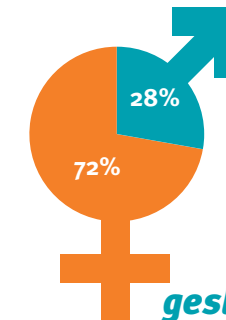
**65% met diagnose kanker**

**14% partner**

**5% nabestaande**

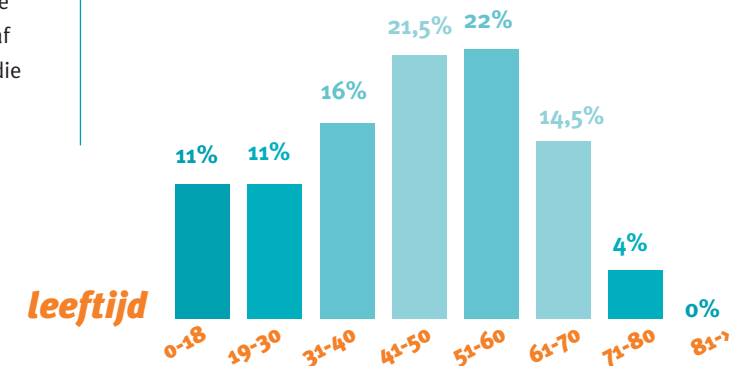
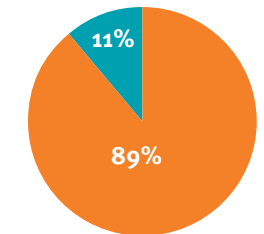
**16% kind of naaste van**

**43% in palliatieve fase**

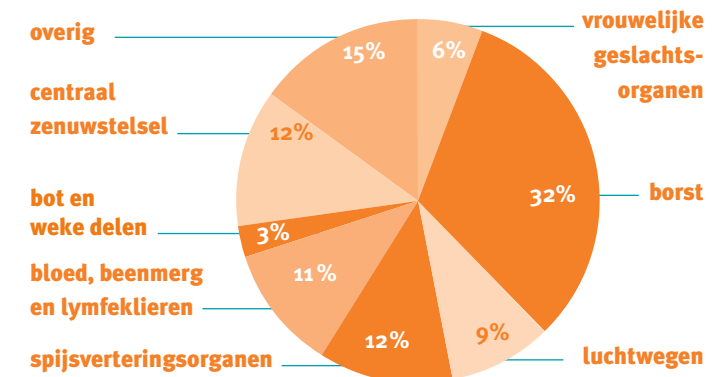


**geslacht**

**volwassen / kind**



## type kanker



## Thema's en vragen cliënten

### Bij diagnose en tijdens medische behandeling

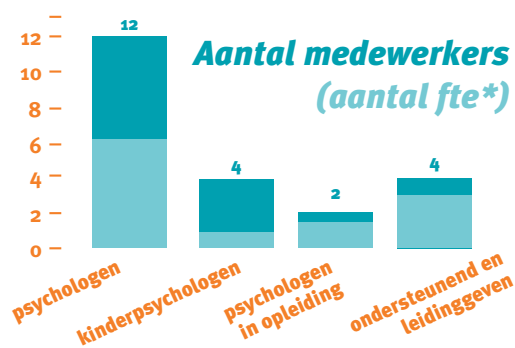
- Omgaan met acute stress
- Kunnen volhouden van de behandeling
- Balans vinden tussen hoop en wanhoop

### Na de medische behandeling

- Verwerken van wat is gebeurd
- Aanvaarden en hervinden van vertrouwen
- Heroriëntatie en zingeving
- Problemen in het gezin

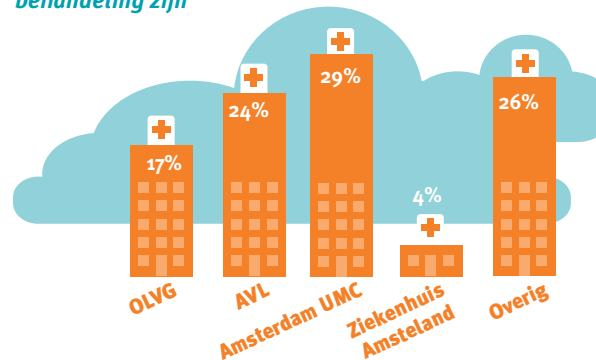
### Palliatieve fase

- Zingeving en acceptatie
- Vraagstukken bij langdurige palliatieve fase
- Afscheid nemen
- Rouwverwerking

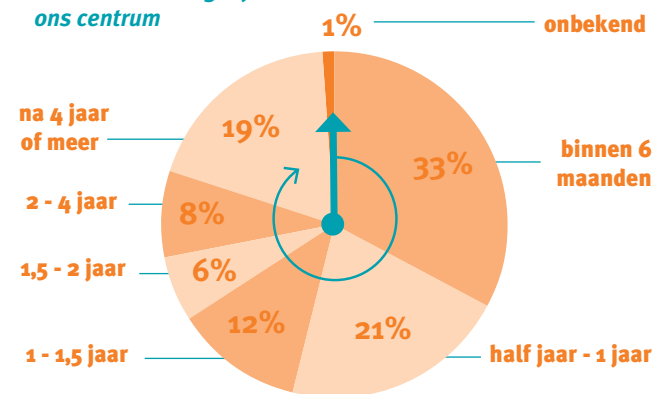


\* Bij ons centrum werken veel psychologen parttime. Dit heeft te maken met de mentale belasting van het werk en onze uitgangspunten over (zelf)zorg: je kan alleen maar goed voor een ander zorgen als je goed voor jezelf zorgt.

Cliënten naar ziekenhuis waar zij medisch onder behandeling zijn



Tijd tussen diagnose en de aanmelding bij ons centrum



### Rapportcijfer voor onze zorg



## Terugblik

### Zorg

- Preventieve zorg rond kanker in het gezin
- Realisatie van werkboeken voor ouders van kinderen die in behandeling zijn
- Introductie themabijeenkomsten Kanker en Zingeving
- Ontwikkeling online-programma voor verwerking van kanker
- Realisatie van groepsaanbod voor jongvolwassenen met kanker
- Deelname aan regionale en landelijke netwerken
- Deelname aan multidisciplinaire richtlijnontwikkeling Angst in de palliatieve fase en Rouw (afvaardiging namens NVPO)
- Introductie van ondersteuning bij problemen rond seksualiteit

### Onderwijs

- Lessen psycho-oncologie aan oncologieverpleegkundigen Amstelacademie en Vestalia
- Kennissessie voor zorgprofessionals over ondersteuning mantelzorgers van mensen hersentumor/hersenenmetastase
- Kennissessies voor zorgprofessionals over kanker in het gezin
- Workshops en trainingen zelfzorg aan zorgprofessionals
- Scholing Zingevinggerichte psychotherapie
- Drie psychologen intern in opleiding tot oncologisch gz-psycholoog en twee tot gz-psycholoog

### Onderzoek en innovatie

- Start van eigen meerjarig onderzoek naar vroegtijdige opsporing problematiek in gezinnen met kanker (subsidie ZonMw)
- Start samenwerking met Universiteit Twente en Amsterdam UMC in onderzoek naar *meaning centered* therapieën
- Deelname aan landelijke Pilot Aanpassingsstoornis om psychologische zorg bij kanker toegankelijker te maken
- Deelname aan CALM studie – onderzoek naar een kortdurende psychotherapeutische interventie voor mensen in de palliatieve fase, in samenwerking met AVL
- Deelname aan Adjust studie – prevalentieonderzoek naar de Aanpassingsstoornis en effectiviteit van de psychologische behandeling is samenwerking met Amsterdam UMC en Radboudumc
- Participatie in maandelijks onderzoek en onderwijsbijeenkomst Centrum voor Kwaliteit van Leven AVL

### Organisatie

- Voorbereiden op het zorgprestatie-model per 1-1-2022